

STAFFE PER LA FUSIONE

CAST IRON MOULDING BOX - CHASSIS ET LINGOTTIERES - ABRAZADERAS Y LINGOTERAS

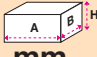

Staffe in ghisa per la produzione di lastre e fili, disponibili in una vasta gamma di modelli e dimensioni. La superficie di contatto con il metallo colato, particolarmente liscia e scorrevole, priva di soffiature, consente un facile riempimento della staffa ed un sicuro distacco della fusione.

Cast-iron molding box for the production of plates and wires, available in a wide range of models and sizes. The surface in contact with cast metal, particularly smooth running, free from blowholes, allows easy filling of the flask and secure detachment of casting.

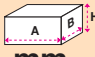


Chassis en fonte pour la production de plaques et de fils, disponibles dans une large gamme de modèles et de dimensions. La surface de contact avec le métal moulé, particulièrement lisse et coulissante, exempte de toute soufflure, permet un remplissage facile de l'étrier de même qu'un détachement sûr des pièces de fonderie.

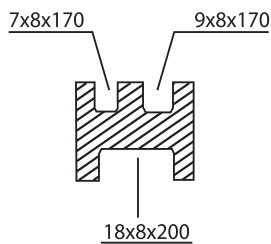
Abrazaderas en hierro fundido para la producción de lastras e hilos, disponibles en una amplia gama de modelos y dimensiones. La superficie de contacto con el metal colado, especialmente lisa y deslizante, libre de porosidad, permite un llenado fácil del estribo y un despegue seguro de la fusión.



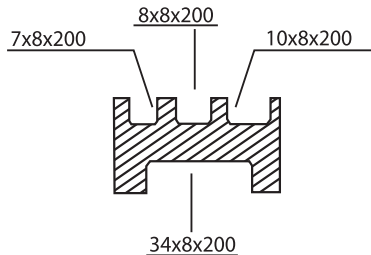
COD.	 mm.	 Kg
ST50	50x45x3,5	1,500
ST60	60x35x3	1,100
ST70	70x45x4,5	1,700
ST100	100x45x4,5	2,200
ST120	120x60x5	2,300
ST135	135x70x5,5	4,300
ST160	160x80x10	7,000
ST195	195x60x6	5,500
ST200	200x100x8	12,000
ST250	250x100x10	17,000
ST300	300x100x10	22,000
ST350	350x125x10	30,000



COD.	 mm.		 Kg
STF100/1	100x6x6	1	3,000
STF100/2	100x6x6	2	3,800
STF100/3	100x6x6	3	4,500
STF120/1	120x6x6	1	3,500
STF120/2	120x6x6	2	4,000
STF120/3	120x6x6	3	4,800
STF160/1	160x8x8	1	4,000
STF160/2	160x8x8	2	4,700
STF160/3	160x8x8	3	6,500
STF180/1	180x10x10	1	4,800
STF180/2	180x10x10	2	5,200
STF180/3	180x10x10	3	6,000
STF200/1	200x8x8	1	5,500
STF200/2	200x8x8	2	5,800
STF200/3	200x8x8	3	6,500
STF250/1	250x10x10	1	6,200
STF250/2	250x10x10	2	7,000
STF250/3	250x10x10	3	8,000
STF300/1	300x10x10	1	6,000
STF300/2	300x10x10	2	7,000
STF300/3	300x10x10	3	13,000



Cod. LGT2+1



Cod. LGT3+1

Lingottiere per lastra e filo con canali per filo fresati, per una più facile estrazione del metallo colato; su richiesta anche la parte lastra può essere fornita fresata. Sono disponibili nei seguenti tipi:

Ingot mold in cast iron for plate and wire, with milled channels for wire, making the cast metal easier to extract. The plate part may also be supplied milled, upon request. The following types are available.

Lingottières en fonte pour plaque et fil, avec canaux fraisés pour le fil, pour une extraction plus facile du métal coulé; sur demande, la partie plaque également peut être fournie fraisée. Elles sont disponibles dans les types suivants:

Lingoteras para placas y alambres, con canales fresados para hilo con el objeto de extraer con mayor facilidad el metal colado; a petición, también la pieza para placas se puede suministrar fresada. Disponibles en los siguientes tipos:

COD.	mm.	Kg
LGT 2+1	290x30x30h	1,300
LGT 3+1	295x45x30h	2,900



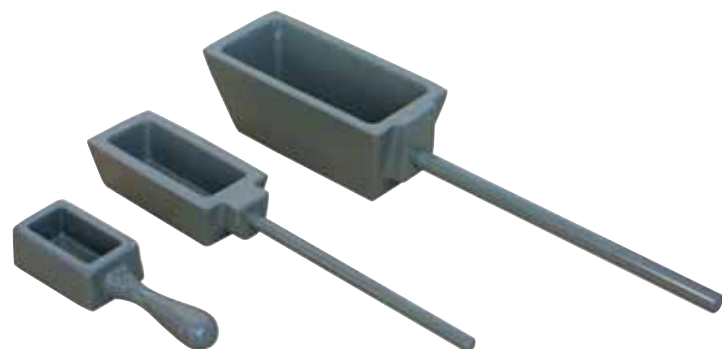
Lingottiere in ghisa per lingotti con cave fresate per una sicura estrazione del metallo.

Cast iron ingot moulds for ingots with milled grooves for a secure extraction of metal.

Lingottières en fonte pour lingots avec les canaux fraisés, de façon à permettre une extraction sûre du métal.

Lingoteras de fundición con los canales de chapa fresados, y así permiten una extracción segura del metal.

COD.	gr.	mm.	Kg
LGT8	5-10-20-30-40-50-100-200	560x60x25	3,5
LGT3	100-500-1000	560x85x40	7



Tazze in ghisa per residui.

Cast iron residue cups.

Lingottières en fonte pour récupération des métaux.

Lingoteras de fundición para recuperacion metales.

COD.	gr.	Kg
TZR70	70x35x25	1,200
TZR90	90x35x35	1,700
TZR120	120x45x30	2,300
TZR155	155x65x40	3,500
TZR170	170x70x60	4,800
TZR190	190x120x80	9,500
TZR225	225x130x90	12,000